



ASTRA LINUX

Базовая операционная система



ИМПОРТОЗАМЕЩЕНИЕ:

приоритеты российских компаний в ИТ и ИБ



Миграция на
отечественный
стек технологий



Сохранение
функциональности
и производительности
ИТ-систем



Сохранение и
увеличение эффективности
действующих ИБ-систем



Соблюдение
требований регуляторов
к защите информации

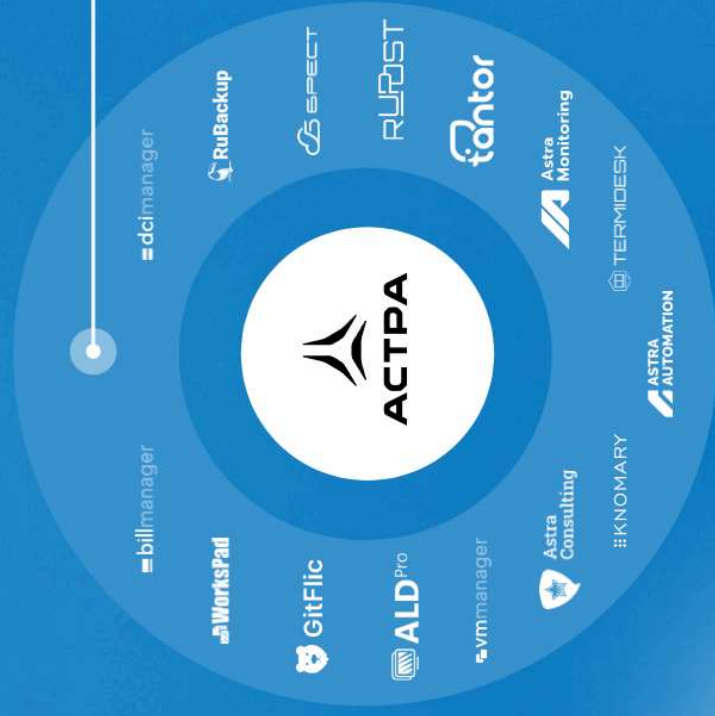


**Указ Президента № 250
от 1 мая 2022 года:**

«С 1 января 2025 г. органам (организациям) запрещается использовать средства защиты информации, странами происхождения которых являются иностранные государства, совершающие в отношении Российской Федерации, российских юридических лиц и физических лиц недружественные действия»



ЭКОСИСТЕМА АСТРА



для рабочих станций



для серверов



для смартфонов и планшетов



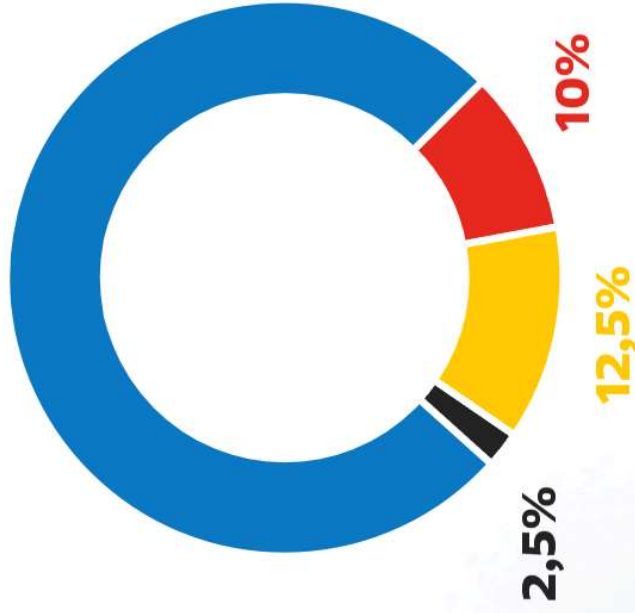
для специализированных устройств

Единая платформа для построения защищенной корпоративной ИТ-инфраструктуры

ASTRA LINUX В РОССИИ



75%
Astra Linux

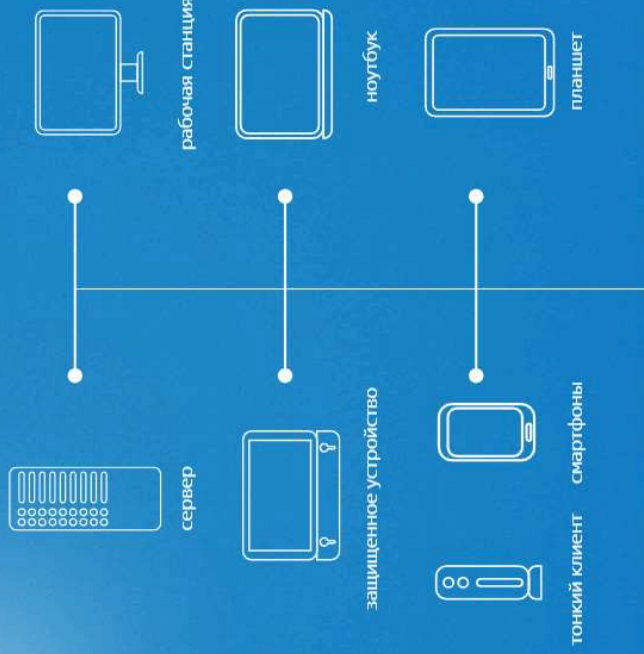


- Более **2.5 млн** действующих лицензий
- **Десятки тысяч рабочих мест** в единой инфраструктуре предприятия



ASTRA LINUX SPECIAL EDITION

Сертифицированная ОС со встроенными СЗИ для стабильных и безопасных ИТ-инфраструктур любого масштаба и бесперебойной обработки информации различной степени конфиденциальности



ЗАЩИЩЕННАЯ

- Сертификаты всех регуляторов
- СЗИ собственной разработки
- Платформа для ИБ-системы



ЕДИНАЯ

- Для всех типов устройств
- Для всех архитектур процессоров
- Платформа для ИТ-инфраструктуры



ЭФФЕКТИВНАЯ

- Ядро Linux 6 серии
- 17 продуктов в экосистеме
- 30 000+ пакетов в репозитории



НАДЕЖНАЯ

- 14 лет на рынке
- 22 500+ уникальных клиентов
- Регулярный выход обновлений

ASTRA LINUX SE:

безопасность



Первый уровень доверия ФСТЭК,
сертификаты всех регуляторов:

**Использование в любых
информационных системах**

Соответствие стандартам разработки
безопасного ПО:

**Надежность системы и своевременное
закрытие уязвимостей**

Уникальный набор
средств защиты информации (СЗИ):

**Нейтрализация типовых угроз
встроенными средствами ОС**

Совместимость и интеграция
с распространёнными средствами ИБ:

**Простота построения
комплексной системы безопасности**



УНИКАЛЬНЫЕ СЗИ

Встроенные верифицированные средства защиты информации позволяют работать с данными любой степени конфиденциальности без наложенных средств защиты информации

- ✓ **Персональные данные**
- ✓ **Коммерческая тайна**
- ✓ **Государственная тайна:**
 - Секретно
 - Совершенно секретно
 - Особой важности
- ✓ **Любая другая конфиденциальная информация**



- Мандатное управление доступом (МРД)**
- Механизмы защиты СУБД и средств виртуализации
- Мандатный контроль целостности (МКЦ)*
- Дискреционное управление доступом
- Ролевое управление доступом
- Режим «киоск» - «белый» список разрешенных к запуску приложений
- Корректная работа с ЭП
- Дополнительная изоляция компонентов виртуализации и контейнеров Docker*
- Динамический контроль целостности (замкнутая программная среда)*
- Регистрация событий безопасности
- Контроль подключенных съёмных МНИ

* «Усиленный» и «Максимальный» уровни

** «Максимальный» уровень

УРОВНИ ЗАЩИЩЕННОСТИ ASTRA LINUX



Уровень защищенности ОС для каждого элемента информационной системы выбирается **в зависимости от актуальных угроз безопасности**.

Возможность такого выбора позволяет оптимизировать расходы на построение и эксплуатацию системы.

Максимальный «Смоленск»

Дополнительная защита от угроз нарушения конфиденциальности при помощи мандатного управления доступом (МРД) с учетом разделения информации по уровням доступа.

Включает в себя все средства из «Усиленного» уровня.

Усиленный «Воронеж»

Дополнительная защита от угроз средствами замкнутой программной среды (ЗПС). Обеспечивается запуск только доверенного ПО, целостность которого не нарушена.

Мандатный контроль целостности (МКЦ) обеспечивает защиту от несанкционированного изменения критических файлов, в том числе при реализации угроз «нулевого дня».

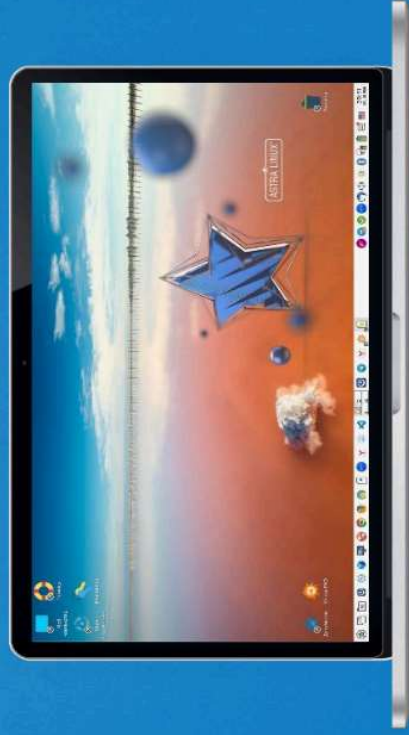
Базовый «Орел»*

Не может применяться для обработки информации ограниченного доступа, к которой предъявляются требования по защите.

**вариант лицензирования
несертифицированной ОС*

ASTRA LINUX DESKTOP

Разработана для создания полноценных рабочих станций, подходящих для решения любых повседневных задач



ASTRA LINUX
desktop



ГРАФИЧЕСКИЙ ИНТЕРФЕЙС FLY

Привычный вид и расположение элементов, легкость миграции с других ОС



УНИВЕРСАЛЬНОСТЬ

Полный набор мультимедийного и офисного ПО в базовой поставке



Непрерывная разработка, учет пожеланий пользователей

Быстрая навигация

даже при невысокой производительности компьютера



chromium gost





ASTRA LINUX SERVER

Оптимизирована для высоких нагрузок, предназначена для применения в серверной части ИТ-инфраструктуры



СЕРВЕРНЫЕ КОМПОНЕНТЫ

Включены и настроены для работы под высокими нагрузками, прошли нагрузочное тестирование



АВТОМАТИЗАЦИЯ

Развертывание сложной инфраструктуры в несколько кликов при использовании Astra Automation



ВИРТУАЛИЗАЦИЯ И КОНТЕЙНИРИЗАЦИЯ

Защищенный стек виртуализации
Безопасная среда выполнения контейнерных нагрузок



БИБЛИОТЕКА ОБРАЗОВ

Включает образы дисков и контейнеров с ОС Astra Linux, готовые к запуску в различных системах виртуализации и контейнеризации



МИГРАЦИЯ

Отработанные методики миграции с других операционных систем



ASTRA LINUX MOBILE

Предназначена для смартфонов, планшетов и других устройств, обеспечивает безопасную мобильную работу сотрудников в защищенной корпоративной ИТ-инфраструктуре



БЕЗОПАСНОСТЬ

Сертификаты регуляторов и встроенные СЗИ – те же, что и у других версий Astra Linux



СОВМЕСТИМОСТЬ

Работает с большинством планшетов, внесенных в Реестр промышленной продукции, произведенной на территории РФ



УПРАВЛЯЕМОСТЬ

Парк устройств с Astra Linux Mobile может централизованно управляться при помощи ALD Pro



УДОБСТВО

Подключение мыши, клавиатуры и монитора позволяет работать, как за обычным компьютером



ГИБКОСТЬ

Запуск приложений для Android через эмулятор позволяет расширить спектр решаемых задач



ИНТЕРФЕЙС

Адаптирован под сенсорные экраны смартфонов и планшетов с малой диагональю

ASTRA LINUX EMBEDDED

Предназначена для устройств фиксированного назначения: платежных терминалов, POS-систем, инфокиосков, постаматов, промышленных контроллеров



УНИВЕРСАЛЬНОСТЬ

Широкий выбор совместимого программного обеспечения и оборудования позволяет выстроить конфигурацию для любой задачи



ОБСЛУЖИВАНИЕ

Увеличенный срок поддержки и продуманная система установки и обновлений экономит ресурсы на обслуживание парка устройств



БЕЗОПАСНОСТЬ

Сертификаты регуляторов и встроены СЗИ – те же, что и у других версий Astra Linux



НАДЕЖНОСТЬ

Режим «Киоск» гарантирует устойчивость к сбоям при нежелательных действиях персонала или злоумышленников



ПАРТНЕРСКАЯ ЭКОСИСТЕМА READY FOR ASTRA

Программа технологического партнерства с производителями оборудования и разработчиками программного обеспечения

✓ 550+ сертифицированных программных продуктов ○○○

✓ 1700+ моделей сертифицированного оборудования ○○○

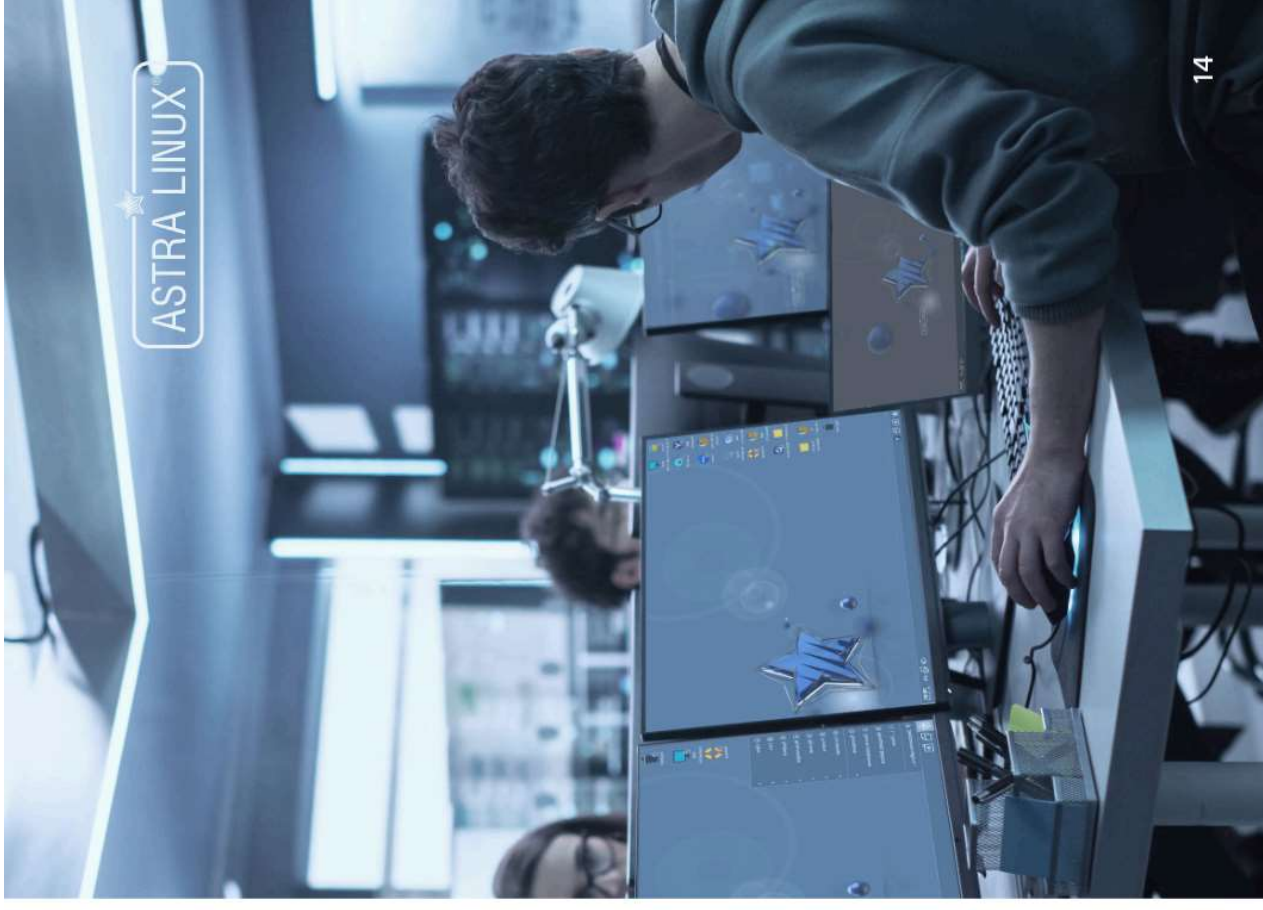
✓ Экосистема совместимых отечественных технологий: выбор инструментов под любую задачу ○○○



Актуальный список – astralinux.ru/ready-for-astra

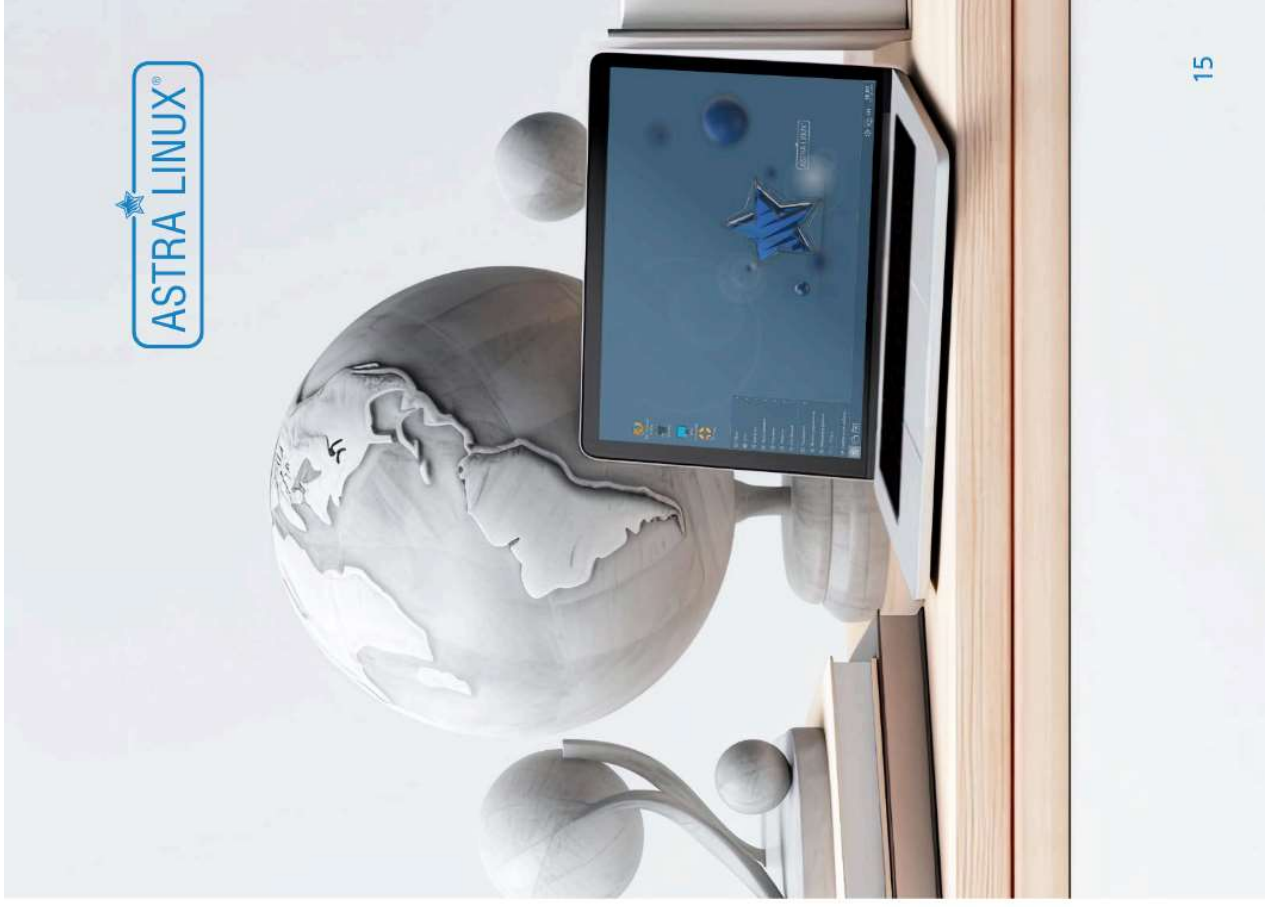
ТЕХНИЧЕСКАЯ ПОДДЕРЖКА

- ✓ Поддержка **24/7** по всей России от экспертов «Группы Астра» ○○○
- ✓ Обращение через личный кабинет, по телефону или через выделенный канал техподдержки ○○○
- ✓ Доступ к обновлениям безопасности, оперативным и плановым обновлениям ○○○
- ✓ Справочный центр с шаблонами, инструкциями, руководствами ○○○
- ✓ База знаний с библиотекой ранее решенных инцидентов ○○○



ОБУЧЕНИЕ

- ✓ Более **400** образовательных организаций-партнеров ○○○
- ✓ Более **20** обучающих программ для пользователей и администраторов ○○○
- ✓ Обучено более **22 000** специалистов ○○○
- ✓ Библиотека учебных материалов в свободном доступе ○○○



ВЫГОДЫ С ASTRA LINUX



○○○
**Легкая
миграция**
с иностранных
решений

○○○
**Комплексная
система**
информационной
безопасности

○○○
**Соблюдение
требований**
регуляторов
рынка

○○○
Масштабируемая
ИТ-инфраструктура

○○○
Совместимость
с оборудованием
и ПО

○○○
Надежная
техподдержка



**СПАСИБО
ЗА ВНИМАНИЕ!**

